

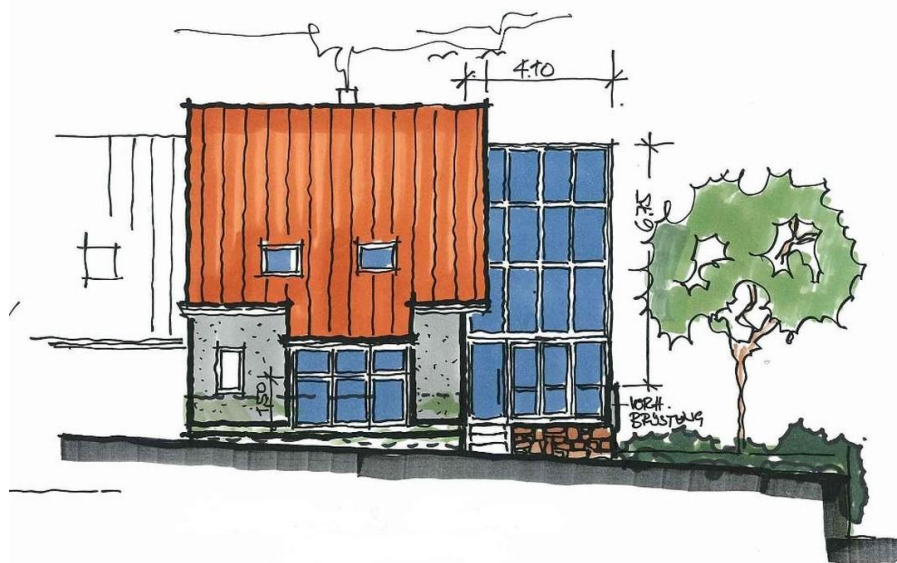
Energietipp der Verbraucherzentrale Rheinland-Pfalz

## Wärmegewinne möglich machen

(VZ-RLP

/

02.08.2021)



Die Südausrichtung von Fensterflächen ermöglicht einen hohen Eintrag von Sonnenwärme; sie erfordert aber einen sommerlichen Wärmeschutz. So sollte die verglaste Fläche nicht mehr als rund 30 Prozent der gesamten Südfassade betragen, sonst wird es im Sommer zu heiß. Die optimale Zahl, Größe und Ausrichtung von Fenstern wird meist rechnerisch ermittelt, um das beste Verhältnis von Wärmegewinnen und -verlusten zu erzielen. Auch eine passende Raumplanung ist wichtig. Wenn die Hauptaufenthaltsräume wie Wohn- und Kinderzimmer im Südteil des Hauses liegen, kann die Sonnenwärme am besten genutzt werden. Räume, die mit einer niedrigeren Temperatur genutzt werden, wie Schlafzimmer und Küche sollten eher Richtung Norden platziert sein. Auch Wintergärten können - richtig konstruiert - in den Übergangszeiten, solare Gewinne erzielen. Die einstrahlende Sonne heizt den Raum

Pressestelle

Seppel-Glückert-Passage 10  
55116 Mainz  
Tel. (0 61 31) 28 48 85  
Fax (0 61 31) 28 48 66

auf. Allerdings sollten in Wintergärten keine Heizkörper installiert sein und der Wintergartenbereich sollte durch eine dichte Tür und einen massiven Wandbereich von der beheizten Wohnfläche abgetrennt sein. Andernfalls kann ein Wintergarten auch den Energieverbrauch erhöhen. Ein Wintergarten, der nach Süden ausgerichtet ist, überhitzt im Sommer schnell und muss deshalb eine wirksame Außenverschattung haben. Nach Osten und Westen ausgerichtete Wintergärten brauchen seitliche Verschattungsvorrichtungen; zu bedenken ist, dass dabei die Aussicht zeitweise verloren geht. Durch geschickte Kombination von Ausrichtung und Gartenplanung lässt sich dieses Problem beheben. Fragen zur Neubauplanung sowie zu allen Bereichen des Energiesparens im Alt- und Neubau beantworten die Energieberater der Verbraucherzentrale Rheinland-Pfalz in einem individuellen Beratungsgespräch nach telefonischer Voranmeldung.

Der Energieberater hat **am Mittwoch, den 25.08.21 von 14.30 – 17.30 Uhr** Sprechstunde in **Idar-Oberstein**.

**Die Beratung ist kostenfrei. Sie findet telefonisch und an einigen Beratungsorten auch wieder persönlich statt. Weitere Informationen und einen Termin erhalten Verbraucher/innen unter 0800 60 75 600 (kostenfrei) sowie unter [energie@vz-rlp.de](mailto:energie@vz-rlp.de).**

VZ-RLP

**Für weitere Informationen und einen kostenlosen Beratungstermin:**

Energietelefon Rheinland-Pfalz: 0800 / 60 75 600 (kostenfrei)

montags von 9 bis 13 und 14 bis 18 Uhr,  
dienstags und donnerstags von 10 bis 13 und 14 bis 17 Uhr.

Pressestelle

Seppel-Glückert-Passage 10  
55116 Mainz  
Tel. (0 61 31) 28 48 85  
Fax (0 61 31) 28 48 66

**Bildunterschrift für anhängendes Foto:** Richtig konstruierte Wintergärten können vor allem in der Übergangszeit solare Wärmegewinne erzielen.

**Foto: Uta Maria Schmidt**

Gefördert durch:



aufgrund eines Beschlusses  
des Deutschen Bundestages



#### Über uns:

Die Bundesförderung für Energieberatung der Verbraucherzentrale bietet das größte interessenneutrale Beratungsangebot zum Thema Energie in Deutschland. Seit 1978 begleitet sie private Verbraucher mit derzeit rund 700 Energieberatern und an mehr als 900 Standorten in eine energiebewusste Zukunft. Jedes Jahr werden mehr als 140.000 Haushalte zu allen Energie-Themen unabhängig und neutral beraten, beispielsweise Energiesparen, Wärmedämmung, moderne Heiztechnik und erneuerbare Energien. Die durch die Beratungen eines Jahres bewirkten Energieeffizienzmaßnahmen führen zu einer Einsparung an Energie, die einem Güterzug von 85 km Länge voller Steinkohle entspricht. Die Bundesförderung für Energieberatung der Verbraucherzentrale wird gefördert vom Bundesministerium für Wirtschaft und Energie.

#### Pressestelle

Seppel-Glückert-Passage 10  
55116 Mainz  
Tel. (0 61 31) 28 48 85  
Fax (0 61 31) 28 48 66